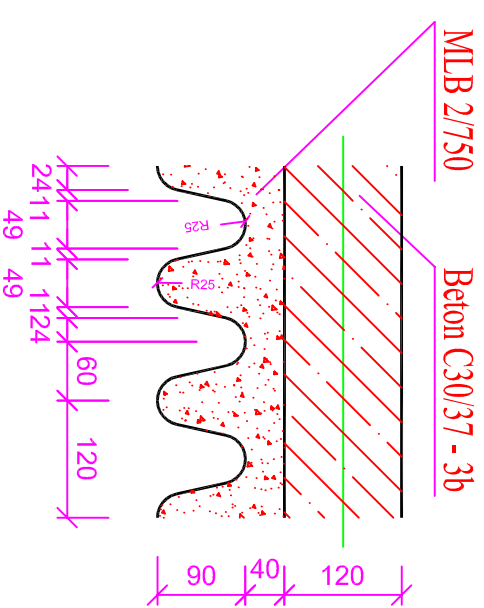
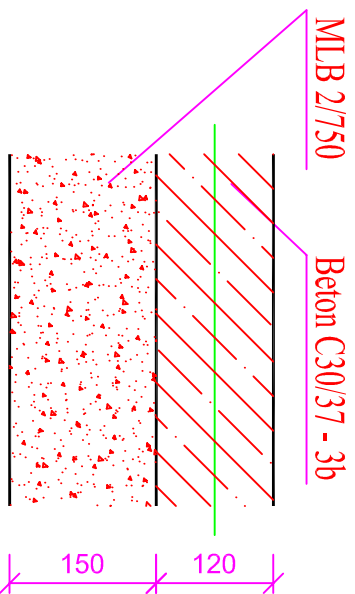
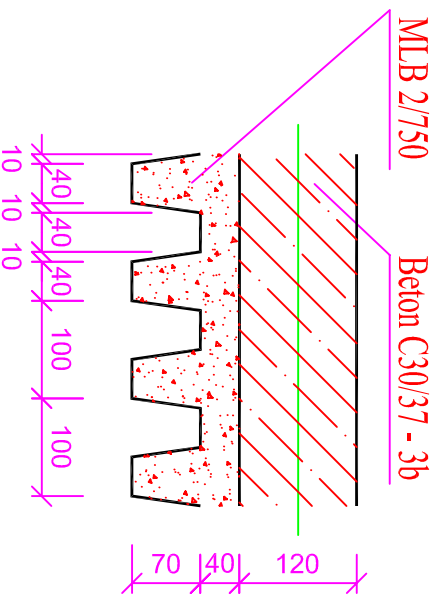


15) KSZTAŁTY POWIERZCHNI WARSTWY POCHŁANIAJĄCEJ

a) O WYSOKIEJ POCHŁANIAŁALNOŚCI DL $\alpha > 8$ dB c) O WYSOKIEJ POCHŁANIAŁALNOŚCI DL $\alpha > 10$ dB



b) O WYSOKIEJ POCHŁANIAŁALNOŚCI DL $\alpha > 8$ dB d) O POCHŁANIAŁALNOŚCI DL $\alpha > 4$ dB

